

Actions inspections :

Sites AS de Pierre-Bénite

Réunion du CLIC du
28 septembre 2010

Quelques principes nationaux pour les inspections

- Pour les **sites seveso seuil haut** □ inspections tous les ans (au minimum 1) sur les différentes thématiques (eau, air, déchets, risques, ...)
- **inspections** peuvent être :
 - inopinées
 - réactives (suite à incidents)
 - programmées (cas général)
 - mais aussi des contrôles inopinés par organismes tiers
- Effectuées par les inspecteurs UT éventuellement accompagnés par inspecteurs fonctionnels

Dépôt pétrolier de Lyon

Ressources, territoires et habitats
Énergie et climat
Prévention des risques
Développement durable
Infrastructures, transports et mer

Présent
pour
l'avenir

Inspections DPL

- **Inspections 2009 – 2010**
 - 3 inspections programmées
 - 1 sur respect AP nouvelle installation
 - 2 sur thématique risques



Dossiers en cours ou traités récemment

DPL

- *Nouveaux réservoirs enterrés d'éthanol (pour mémoire 2008)*



Entrepôt pétrolier de Lyon

Ressources, territoires et habitats
Énergie et climat
Développement durable
Prévention des risques
Infrastructures, transports et mer

Présent
pour
l'avenir

Inspections EPL

- **Inspections 2009 - 2010**

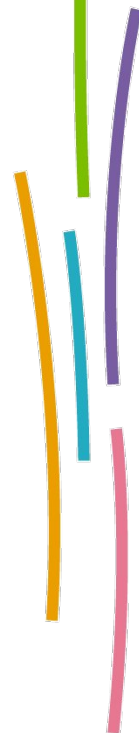
- 2 inspections programmées
 - 1 sur thématique risques
 - 1 sur respect AP installation nouvelle

Programme annuel 2010 non encore bouclé : 1 inspection

Dossiers en cours ou traités récemment

EPL

Nouveaux réservoirs enterrés d'éthanol (pour mémoire 2009)



Stockage pétrolier du Rhône

Ressources, territoires et habitats
Énergie et climat
Prévention des risques
Développement durable
Infrastructures, transports et mer

Présent
pour
l'avenir

Inspections SPR

- **Inspections 2009 – 2010**
-
-
- 2 inspections programmées
- 2 sur thématique risques



Dossiers en cours - SPR

Nouveaux réservoirs enterrés d'éthanol (2010)



Arkéma



Ressources, territoires et habitats
Énergie et climat Développement durable
Prévention des risques Infrastructures, Transports et Mer

Présen
pour
l'avenir



Direction régionale de l'Environnement, de l'Aménagement, et du Logement Rhône-Alpes

Inspections Arkéma

• Inspections 2009 - 2010

- 8 inspections programmées
 - 6 inspections risques sur unités spécifiques :
 - Stockage HF
 - HFA 130
 - problématique chlore (2)
 - CRRA
 - problématique foranes
 - 2 inspections eau
- 3 contrôles inopinés : 1 sur thème “eau”, 1 sur déchets et 1 sur “TAR”



Dossiers en cours – Arkéma

- **Demande de bilan de fonctionnement (thématiques eau et air, déchets – via APC)**
- **Recadrage de certains paramètres (MES, métaux,...) sur rejets aqueux (via APC).**



Conclusions

inspections

⇒ pistes amélioration (*tracés via arrêtés complémentaires*)

⇒ le plus souvent observations demandant des actions correctives (*demande d'explications ; constats simples ; modifications des EDD ...*)

Merci de votre attention

